

# Catalogue atlans 2025

Développement des compétences managériales et relationnelles

Mise à jour : février 2025





## Sommaire

Ctrl + clic pour suivre les liens

■ <a href="#">Présentation de notre organisme de formation</a>	.....	3
■ <a href="#">Nos formations en développement des Compétences Comportementales</a>	.....	5
■ <a href="#">Nos formations en Gestion de Projet</a>	.....	8
■ <a href="#">Suivi qualité de nos interventions</a>	.....	10
■ <a href="#">Clients et références</a>	.....	13

Nous proposons également des formations en bureautique & infographie et des formations en prévention & sécurité des personnes et des biens.

N'hésitez pas à nous demander le catalogue qui présente ces formations. Nous vous le transmettrons avec plaisir.



## Notre approche pédagogique

Notre démarche s'adresse à des dirigeants, managers et collaborateurs de structure de toute forme (entreprises, collectivités ...), qui sont sensibles à la qualité de communication et à l'efficacité de collaboration au sein de leurs équipes.

C'est une démarche unique car elle s'adresse à l'être humain au-delà de son titre et de sa fonction, pour s'appuyer sur la dynamique du comportement en comprenant mieux les ressorts qui animent. Ainsi, nous mettons en valeur le « **capital comportement** » de chacun.

Notre démarche est fondée sur une pratique, une expérimentation, un vécu et non sur une analyse, une théorie ou des « trucs ». L'apprentissage se fait grâce à l'alternance de jeux, de mises en situation, d'échanges et de retours d'expérience, le tout dans un esprit inclusif en utilisant les apports de chaque participant.

Elle s'appuie sur la **pratique de l'attention** afin d'être présent en évacuant les jugements, pensées parasites et émotions qui s'imposent et réduisent le point de vue. Ainsi, chacun reprend les commandes de son comportement en dépassant les représentations issues du passé, plutôt que ce soit ce passé qui pilote au travers d'attitudes habituelles et répétitives.

Notre approche facilite la collaboration entre les personnes car elle leur permet de prendre en charge leur comportement en pleine autonomie. Elles arrêtent de critiquer et d'exiger de l'extérieur mais construisent avec les briques que le contexte leur offre.

Ainsi, chacun peut découvrir d'autres façons de faire, des attitudes nouvelles permettant de simplifier les relations, d'avoir une communication plus efficace et de favoriser les collaborations.



## Notre organisme de formation

Nous sommes une Société Coopérative d'Intérêt Collectif créée en 1993 par une équipe de professionnels d'univers différents (chercheurs en science physique, intervenant en action sociale, cadre informatique, cadre dirigeant, commerciaux, médecin) qui partagent tous un même constat : quels que soient notre parcours, notre spécialité et notre environnement professionnel, nous rencontrons les mêmes challenges :

- ✓ S'adapter aux évolutions du contexte
- ✓ Fonctionner en équipe
- ✓ Gérer le stress lié aux sollicitations quotidiennes
- ✓ Communiquer en dépassant les différences de mentalités

Ces challenges se présentent que l'on travaille en entreprise, en collectivité, dans une association ou une institution, ou que l'on soit en recherche d'emploi ou étudiant.

Le statut coopératif correspond à notre volonté de fédérer les initiatives et favoriser la collaboration de toutes les parties. Les membres de notre équipe échangent de manière collégiale sur les évolutions de notre approche pédagogique et la marche de l'entreprise.

Nos formateurs et consultants sont sélectionnés avant tout sur la base de la compréhension de leur propre comportement qui s'exprime au travers de leurs qualités pédagogiques et de l'esprit avec lequel ils les véhiculent; Ils sont également choisis sur la base de l'adéquation de leur expérience professionnelle avec votre contexte d'activité.

Toutes nos interventions sont coconstruites - parcours pédagogique et format - avec vous pour être adaptées à vos objectifs, aux valeurs de votre structure, au profil des participants et à leurs contraintes.



## Nos formations :

### Développement des compétences comportementales

#### Pourquoi développer les compétences comportementales de vos collaborateurs ?

L'Organisation Mondiale de la Santé a déclaré ces compétences comme nécessaires à la Santé globale de chacun, qui se définit comme : « *Un état complet de bien-être physique, mental et social, et ne consiste pas seulement en une absence de maladie ou d'infirmité* »\*.

Elles sont donc un atout pour se préserver, faire évoluer son management et sa communication, mieux fonctionner en équipe, gérer une transition professionnelle, alléger sa charge mentale et émotionnelle et ainsi prévenir les RPS.

Dans notre approche, la communication de la formation auprès des participants est une partie intégrante du parcours pédagogique et un facteur clé de réussite. Pour cela, en fonction du contexte, nous rencontrons individuellement les participants en amont de la formation afin de recueillir leurs attentes et leurs éventuelles réticences.

(\* ) Organisation Mondiale de la Santé - Préambule à la Constitution de l'Organisation mondiale de la Santé, juillet 1946..

## ■ Développement des compétences comportementales – exemples de solutions sur-mesure dans différents univers

<p>Management Communication Travail en équipe</p>	<ul style="list-style-type: none"><li>▪ Dynamiser son équipe</li><li>▪ Manager en transversal</li><li>▪ Recadrer en motivant</li><li>▪ Intégrer les « nouveaux » - devenir mentor</li><li>▪ Manager un projet en s'appuyant sur les aspects humains</li></ul>
<p>Prévenir les risques psychosociaux</p>	<ul style="list-style-type: none"><li>▪ Réduire la charge mentale et la charge émotionnelle</li><li>▪ Humaniser le soin dans la relation soignant-soigné</li><li>▪ Se préserver face à la pression liée aux études en santé</li><li>▪ Premiers secours en santé mentale</li></ul>
<p>Réussir son évolution professionnelle</p>	<ul style="list-style-type: none"><li>▪ Favoriser le retour à l'emploi</li><li>▪ Réussir sa prise de poste (formation en individuel)</li><li>▪ Faire le point sur son parcours professionnel (formation en individuel)</li><li>▪ Réussir un entretien d'embauche (formation en individuel)</li><li>▪ Élaborer un CV qui vous ressemble</li></ul>
<p>Accompagnement des publics vulnérables en secteur socio- éducatif</p>	<ul style="list-style-type: none"><li>▪ Renforcer ses compétences éducatives pour les professionnels accompagnant des enfants et des adolescents</li><li>▪ Développer ses compétences relationnelles pour accompagner les publics vulnérables en matière de santé sexuelle</li></ul> <div data-bbox="1253 1208 1503 1329"><p>Chaire UNESCO UNIVERSITÉ DE BORDEAUX unesco Chaire LABEL</p></div>



## ■ Le format

Nos formations sont coconstruites avec vous. Leur durée et format varient en fonctions de vos besoins et contraintes. Elles se déroulent en présentiel et en intra, en individuel ou en groupe de 8 à 12 participants.

Quel que soit le format, nous commençons toujours par un entretien individuel avec les participants afin de recueillir leurs attentes et de répondre à leurs éventuelles réticences.

Le format le plus usité est de 1,5 jour à 2 jours consécutifs, plus 1 à 2 demi-journées ou 1 journée de suivi à 4 semaines d'intervalle, afin de faire le point sur les évolutions, les difficultés, d'approfondir les thèmes, et ainsi ancrer les apprentissages.

Lors des journées complètes, le déjeuner est pris en commun avec les participants et les formateurs, ce moment faisant partie intégrante de la démarche pédagogique. Il permet de partager de manière informelle en individuel avec les stagiaires et d'aborder des thèmes de façon plus conviviale.

## ■ Le tarif

Nos tarifs s'ajustent à votre projet – objectifs, taille de la cible, périmètre, option de format, etc. N'hésitez pas à nous consulter.

### **INCLUS DANS LES TARIFS**

Le recueil et l'analyse de vos besoins,  
L'ingénierie de formation avec l'élaboration d'un parcours pédagogique sur mesure  
Les supports pédagogiques

### **FORMATIONS DANS NOS LOCAUX**

Les formations peuvent se dérouler dans notre salle de formation située au 5, rue de Surène -75008 PARIS (métro Madeleine) pour un tarif forfaitaire de 200,00 € HT par jour incluant :

- Equipement de vidéo-projection.
- L'accueil café.
- Les pauses du matin et de l'après-midi.
- Une option « déjeuner inclus » est proposée pour un forfait de 28 € HT par personne et par jour.

### **FRAIS DE MISSION DU FORMATEUR**

Ces frais sont offerts sur Paris et les départements limitrophes. Au-delà de cette zone, ils sont facturés sur justificatifs ou au forfait.



## Nos formations :

### Gestion de projet : les fondamentaux pour réussir ENSEMBLE

#### Une approche du management de projet intégrant les aspects humains

Quel que soit le cadre utilisé (classique ou agile) pour gérer un projet, le facteur humain joue un rôle majeur dans son déroulement. L'attitude des participants de l'équipe projet, la qualité de leur écoute et de leurs échanges, sans tensions ni rivalités, sont des facteurs clés de la réussite du projet.

C'est pourquoi, nous proposons une formation qui traite à la fois des éléments pratiques de management de projet, mais aussi des fonctionnements du comportement humain qui entrent en ligne de compte dans le travail en équipe.

L'expérimentation préalable des éléments sur le comportement avant tout apport théorique sur la gestion de projet, est l'une des particularités de la pédagogie de cette formation.

Ainsi, les stagiaires acquièrent à la fois les pratiques fondamentales du management de projet et celles leur permettant de piloter leur comportement en toute situation, favorisant ainsi le travail en équipe.

Cette approche pédagogique spécifique vise la réussite d'un projet dans les meilleures conditions d'efficacité et la durabilité du travail en équipe.





## ■ Le format

Nos formations se déroulent en présentiel et en intra, en groupe de 8 à 10 participants. La durée est de 2 jours et demi, soit 17,5 heures de formation qui se répartissent en 2 temps :

- 2 jours consécutifs : formation - apports et expérimentations
- 0,5 jour 4 à 6 semaines après : atelier de coaching collectif - retour sur expérience (REX)
- 0,5 jour supplémentaire conseillé : atelier de co-développement - approfondissement et ancrage des apports sur les mécanismes du comportement et la méthodologique.

## ■ Le contenu

### 1<sup>ère</sup> phase - formation


1. Projet à mener en équipe dans un temps limité de 45mn. Débrief en équipe sur le fonctionnement de l'équipe et le résultat obtenu.
2. Apports et expérimentations sur les mécanismes du comportement et les bonnes pratiques du travail en équipe.
3. Apports et expérimentations sur les techniques de gestion de projet avec alternance d'exercices pratiques.

### 2<sup>ème</sup> phase - suivi

1. Partage de retours d'expérience sur les mises en application et les difficultés éventuellement rencontrées.
2. Travail d'équipe sur l'apport de solutions face aux difficultés ou questions qui sont remontées.

## ■ Le tarif

Nous consulter.



## Suivi qualité de nos interventions processus et mesure

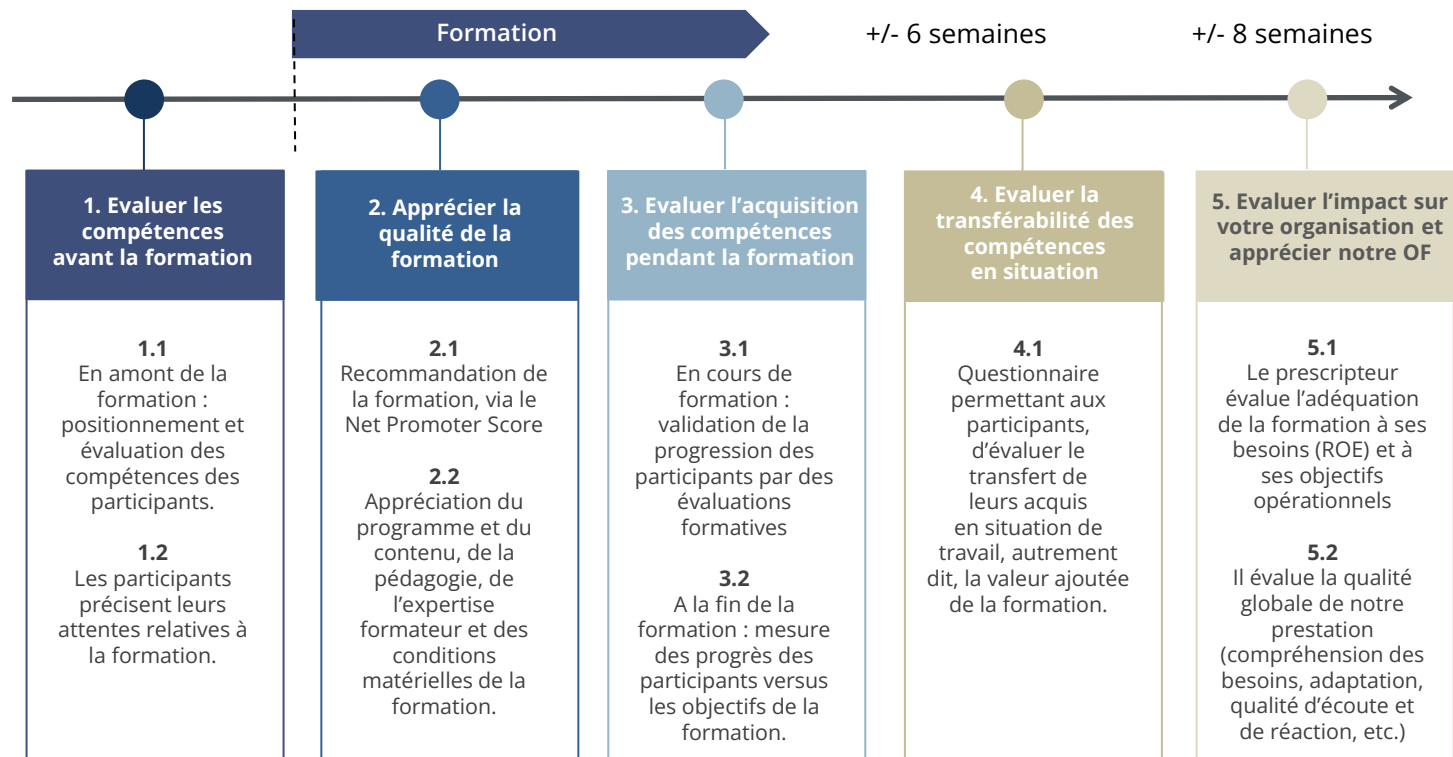
### Un processus certifié Qualiopi

Notre processus qualité est certifié conforme au Référentiel National Qualité (Qualiopi) pour les actions relevant de la réglementation en matière de formation professionnelle et de bilan de compétences.



## Un processus de suivi qualité rigoureux et impartial

Ce processus s'inscrit dans une démarche d'amélioration continue de nos prestations



Les modalités de mesure des compétences s'adaptent si nécessaire, au type de formation dispensée et aux profils des participants.

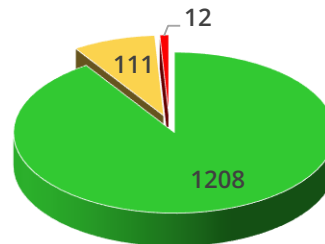
## Des participants satisfaits !

Nous avons systématisé cette approche ainsi que nos indicateurs clés depuis 2019 afin de pouvoir comparer et suivre les évolutions et vous permettre d'avoir une base comparable pour vos formations et décisions.

### ❑ Base quantitative

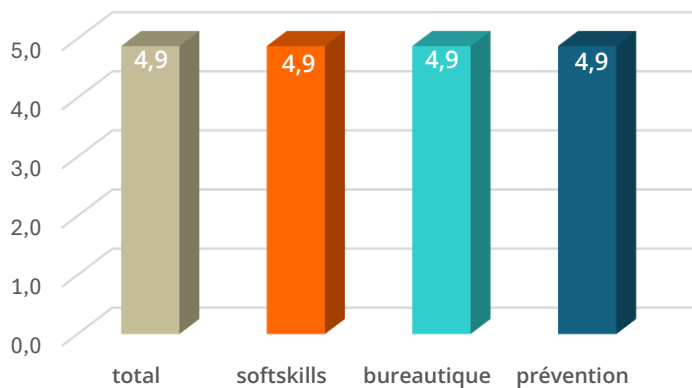
2021 à 2024  
1331 stagiaires répondants  
290 formations.

### ❑ Taux de recommandation : + 90 (selon la méthode du Net Promoter Score)

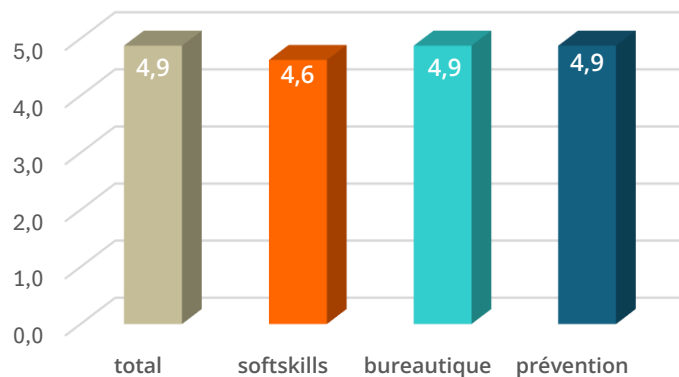


■ Recommande ■ Neutre ■ Insatisfait


### ❑ Taux de satisfaction de l'expertise des formateurs



### ❑ Taux de satisfaction concernant la pédagogie





 **Ils nous ont fait confiance**  
quelques références de clients





atlans

Le goût d'apprendre par la pratique de l'attention

Membre des fédérations professionnelles



Pour les actions de formation



Pour les bilans de compétences

Retrouvez toutes nos formations et bilans de compétences sur  
<https://www.atlans.eu/>