

Catalogue atlans 2025

Développement des compétences techniques





Mise à jour : Février 2025





Sommaire

Ctrl + clic pour suivre les liens

 <u>Présentation de notre organisme de formation</u> 3
 <u>Nos formations en bureautique et infographie</u> 4
 <u>Nos formations en prévention et sécurité</u> 7
 <u>Suivi qualité de nos interventions</u> 11
 <u>Clients et références</u> 14



Notre organisme de formation

Nous sommes une Société Coopérative d'Intérêt Collectif créée en 1993 par une équipe de professionnels d'univers différents (chercheurs en science physique, intervenant en action sociale, cadre informatique, cadre dirigeant, commerciaux, médecin) qui partagent tous un même constat : quels que soient notre parcours, notre spécialité et notre environnement professionnel, nous rencontrons les mêmes challenges :

- ✓ S'adapter aux évolutions du contexte
- ✓ Collaborer en équipe
- ✓ Gérer le stress lié aux sollicitations quotidiennes
- ✓ Maitriser les nouveaux environnements et outils technologiques

Ces challenges se présentent que l'on travaille en entreprise, en collectivité, dans une association ou une institution, ou que l'on soit en recherche d'emploi ou étudiant.

Le statut coopératif correspond à notre volonté de fédérer les initiatives et favoriser la collaboration de toutes les parties. Les membres de notre équipe échangent de manière collégiale sur les évolutions de notre approche pédagogique et la marche de l'entreprise.

Nos formateurs et consultants sont sélectionnés tant sur la base de leurs qualités pédagogiques que sur leur savoir-faire technique et leur expérience professionnelle.

Quel que soit votre domaine d'activité, nos interventions sont coconstruites - parcours pédagogique et format - avec vous pour être adaptées à vos objectifs, au profil des participants et à leurs contraintes.



Nos formations : Bureautique et infographie

Des compétences clés pour vos collaborateurs

Nos formations en bureautique et en infographie amènent les stagiaires à être autonomes dans l'utilisation des outils digitaux grâce à des formateurs experts qui partagent notre approche pédagogique.

Ces formations s'adressent à tous collaborateurs, grands débutants, comme experts exigeants sur des fonctionnalités avancées.

Elles sont coconstruites avec vous et leur format s'adapte à vos contraintes :

- en présentiel ou en distanciel
- sur votre site ou dans nos locaux à Paris 8^{ème}
- en ateliers courts de 1h30 ou en journées pleines
- de 1 à 6 participants

Les compétences que nous développons pour vos équipes

Environnement bureautique

- Se familiariser avec son micro-ordinateur
- Windows
- Environnement MAC
- Découverte du Pack-Office
- Passage à Office 365
- Les applications Office 365
- Outlook

Microsoft Excel

- Initiation
- Consolidation
- Liste de données (TCD)
- Fonctions de calcul avancées
- VBA
- Power Query
- Power BI
- Power Pivot

Microsoft PowerPoint

- Initiation
- Perfectionnement
- Optimisation graphique

Microsoft Word

- Initiation
- Modèle et publipostage
- Document long et mode révision

Infographie / CAO-DAO

- Adobe Acrobat
- Illustrator – initiation
- Illustrator – techniques avancées
- InDesign – initiation
- InDesign – techniques avancées
- Photoshop – initiation
- Photoshop – techniques avancées
- AutoCAD
- SketchUp
- Revit

Web

- Création de site Web
- WordPress

Outils collaboratifs Office 365

- Teams
- One Drive
- One Note
- SharePoint

Tarifs

Tarifs 1er semestre 2025	Pack-Office Initiation et Perfectionnement	Programmation VBA	Pack-Office « Métiers » PAO-INFOGRAPHIE	Programmation Développement Conseil
INTRA tarif jour et par groupe 6 participants maximum	950,00 € HT	1100,00 € HT	995,00 € HT	1300,00 € HT
ATELIERS (1h30 à 3h00) tarif en demi-journée 3 participants maximum	630,00 € HT		720,00 € HT	
EN INDIVIDUEL tarif jour	770,00 € HT	900,00 € HT	820,00 € HT	1190,00 € HT

INCLUS DANS LES TARIFS

- Les supports pédagogiques en format électronique.
- Une help line gratuite et illimitée.
- L'analyse des questionnaires d'auto-positionnement de chaque participant ou audit personnalisé.
- L'ingénierie pédagogique adaptée aux besoins et au contexte de votre structure.

FORMATIONS DANS NOS LOCAUX

Les formations peuvent se dérouler dans notre salle de formation située au 5, rue de Surène - 75008 PARIS (métro Madeleine).

Tarif forfaitaire de 200,00 € HT par jour incluant :

- Un ordinateur par personne avec licence Office 365 et connexion internet.
- Equipement de vidéo-projection.
- L'accueil café.
- Les pauses du matin et de l'après-midi.
- Une option « déjeuner inclus » est proposée pour un forfait de 28 € HT par personne et par jour.

FRAIS DE DEPLACEMENT & MISSION DU FORMATEUR

Ces frais sont offerts sur Paris et les départements limitrophes. Au-delà de cette zone, ils sont facturés sur justificatifs ou forfaitairement.



Nos formations : Prévention et sécurité

Des compétences utiles pour l'entreprise

Nos **formations en prévention et sécurité des biens et des personnes** s'adressent à tout collaborateur, dirigeant, manager, membre du CSE qui souhaite contribuer à la sécurité de leurs collègues et de leur entreprise.

En dehors des formations SST et recyclage SST dont le format et le contenu sont imposés, nos interventions sont bâties sur-mesure afin d'être en adéquation avec vos objectifs et contraintes d'organisation.

Au-delà de la sécurité physique des personnes, nous souhaitons également contribuer à leur santé mentale.

L'accélération des évolutions du contexte et des modes de travail qui accentue la pression ressentie par les personnes, nécessite la mise en place d'actions de prévention afin de détecter et d'éviter la souffrance au travail.

Pour cela, nos formations en développement des compétences comportementales proposent des solutions. N'hésitez pas à nous demander notre catalogue relatif à ces compétences.



Formation intra-entreprise

Risques physiques

- Sauveteur secouriste du travail
- MAC SST (recyclage)
- Premiers secours en zone de conflits
- Intervenir efficacement avec un défibrillateur
- Les gestes qui sauvent
- Gestes et postures
- Travail en hauteur / port du harnais
- Habilitation électrique

Prévention incendie

- Equipiers de première intervention (EPI)
- Equipiers d'évacuation - guide-file, et serre-file
- Exercice d'évacuation
- Unité Mobile de formation Incendie (UMFI)

Comité Social et Économique (CSE)

- Rôle et missions du Comité Social et Economique
- Commission Santé, sécurité et conditions de travail

Formation inter-entreprises SST & MAC SST

Nos sessions sont proposées chaque mois, selon le calendrier interentreprises ci-dessous. Elles se tiennent dans nos locaux au 5, rue de Surène à Paris 8^{ème}, de 9h00 à 12h30 et de 13h30 à 17h00.

Elles sont garanties ouvertes sous réserve de 4 participants minimum. Le nombre maximum de participants par session est de 10.

Ces formations sont animées par des pompiers professionnels, formateurs certifiés CRAM et donnent droit à la délivrance du certificat SST qui est valable 24 mois.

L'obtention du certificat SST est acquise sous réserve d'une présence à la totalité de la formation, et de la note d'évaluation obtenue.

Formation initiale

- janvier
- février 6 et 7
- mars 27 et 28
- avril 28 et 29
- mai 22 et 23
- juin 19 et 20
- juillet
- août
- Septembre 25 et 26
- Octobre 16 et 17
- Novembre 27 et 28
- Décembre 18 et 19

Formation recyclage

- Janvier 30
- février
- mars 20
- avril
- mai 15
- Juin 26
- juillet
- août
- Septembre 18
- Octobre
- Novembre 20
- Décembre

Tarifs

Tarifs 1er semestre 2025	SST – MAC SST	Autres risques professionnels	Incendie	CSE
INTRA sur site client Tarif / jour / groupe	1250,00 € HT	1250,00 € HT	1250,00 € HT UMFI: tarif ci-dessous	1600,00 € HT
INTERENTREPRISES Tarif jour par personne	340,00 € HT			

RAPPEL DES EFFECTIFS SST en formation initiale et en recyclage :

L'effectif imposé par la CRAM pour ouvrir et valider une session, est de 4 participants minimum et de 10 maximum. Pour être validé, le recyclage doit avoir lieu dans les 24 mois qui suivent la précédente formation SST, initiale ou MAC SST. Un justificatif sera demandé.

INCLUS DANS LES TARIFS

- L'analyse de vos obligations réglementaires et l'ingénierie pédagogique adaptée au contexte de votre structure.
- Le matériel pédagogique.
- Les supports pédagogiques.

FORMATIONS DANS NOS LOCAUX

Les formations peuvent se dérouler dans notre salle de formation située au 5, rue de Surène -75008 PARIS (métro Madeleine).

Tarif forfaitaire de 200,00 € HT par jour, incluant :

- Equipement de vidéo-projection.
- L'accueil café.
- Les pauses du matin et de l'après-midi.
- Une option « déjeuner inclus » est proposée pour un forfait de 28 € HT par personne et par jour.


UNITE MOBILE de FORMATION INCENDIE

Grace aux UMFI (Unité Mobile de formation Incendie), nous proposons également ces formations en immersion complète, avec intervention sur **feu réel et percussion d'extincteur**. Les UMFI permettent de former des groupes sur des sessions de 1h00 ou de 1h30. Le coût d'une journée de formation tout compris, en UMI, est de :

- UMI de 8 places : 2475 € HT formation incluse (soit de 32 à 48 stagiaires par jour selon durée du module, 1h ou 1h30)
- UMI de 12 places : 2850 € HT formation incluse (soit de 48 à 72 stagiaires par jour selon durée du module, 1h ou 1h30)

FRAIS DE MISSION DU FORMATEUR

Ces frais sont offerts sur Paris et les départements limitrophes. Au-delà de cette zone, ils sont facturés sur justificatifs ou forfaitairement.



Suivi qualité de nos interventions processus et mesure

Un processus certifié Qualiopi

Notre processus qualité est certifié conforme au Référentiel National Qualité (Qualiopi) pour les actions relevant de la réglementation en matière de formation professionnelle et de bilan de compétences.

Qualiopi
processus certifié

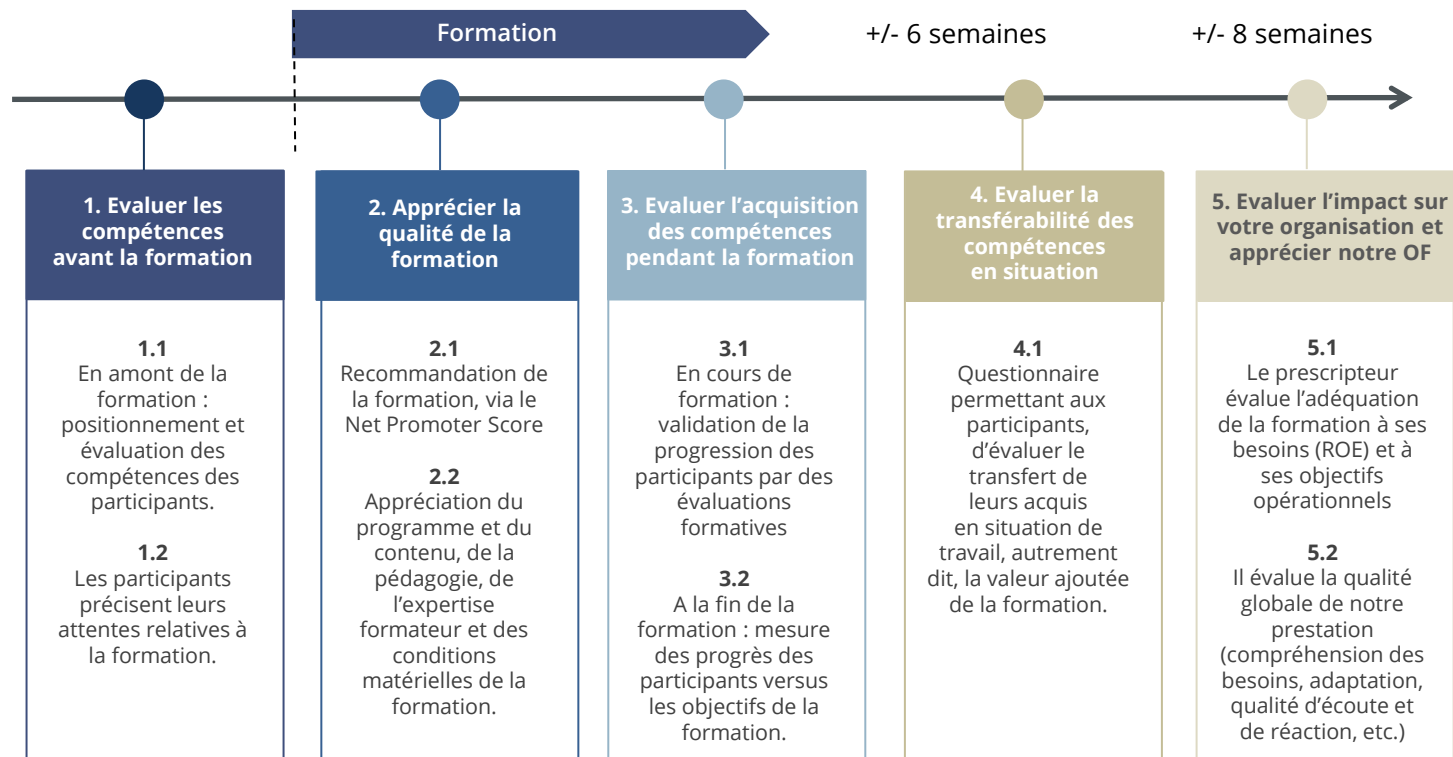
■ ■ RÉPUBLIQUE FRANÇAISE

La certification qualité a été délivrée au
titre des catégories d'actions suivantes :

**actions de formation
bilans de compétences**

Un processus de suivi qualité rigoureux et impartial

Ce processus s'inscrit dans une démarche d'amélioration continue de nos prestations



Les modalités de mesure des compétences s'adaptent si nécessaire, au type de formation dispensée et aux profils des participants.

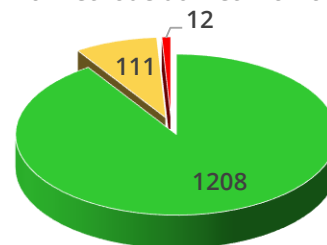
Des participants satisfaits !

Nous avons systématisé cette approche ainsi que nos indicateurs clés depuis 2019 afin de pouvoir comparer et suivre les évolutions et vous permettre d'avoir une base comparable pour vos formations et décisions.

❑ Base quantitative

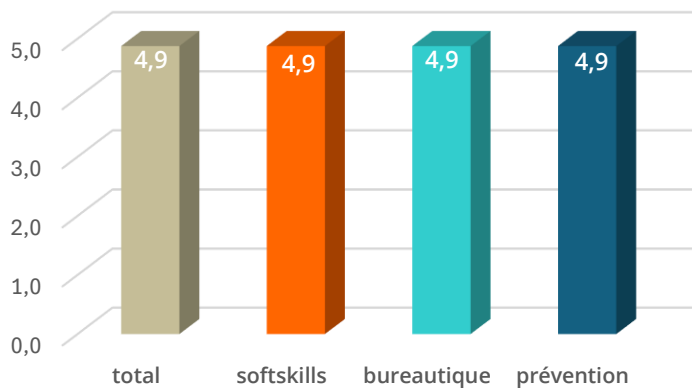
2021 à 2024
1331 stagiaires répondants
290 formations.

❑ Taux de recommandation : + 90 (selon la méthode du Net Promoter Score)

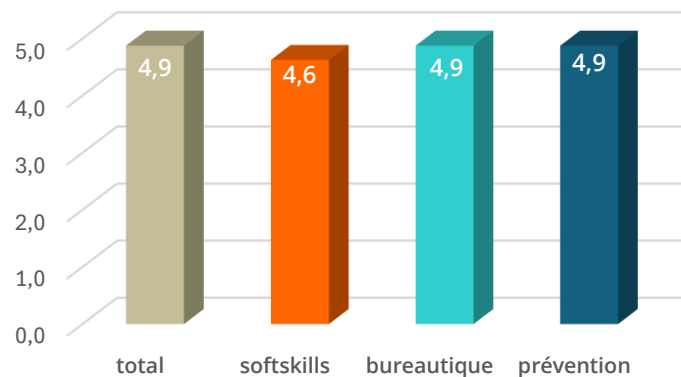


■ Recommande ■ Neutre ■ Insatisfait

❑ Taux de satisfaction de l'expertise des formateurs



❑ Taux de satisfaction concernant la pédagogie





 Ils nous ont fait confiance
quelques références de clients





atlans

Le goût d'apprendre par la pratique de l'attention

Membre des fédérations professionnelles



Pour les actions de formation



Pour les bilans de compétences

Retrouvez toutes nos formations et bilans de compétences sur
<https://www.atlans.eu/>